

Como instalar ou adicionar Net Framework 3.5 no Windows Server 2012

1. Clique no botão Iniciar para abrir as Ferramentas Administrativas e escolha a opção "Server Manager" ou passe o mouse ao lado superior da janela, e procure "Server Manager" e execute-o. (Figura 1)

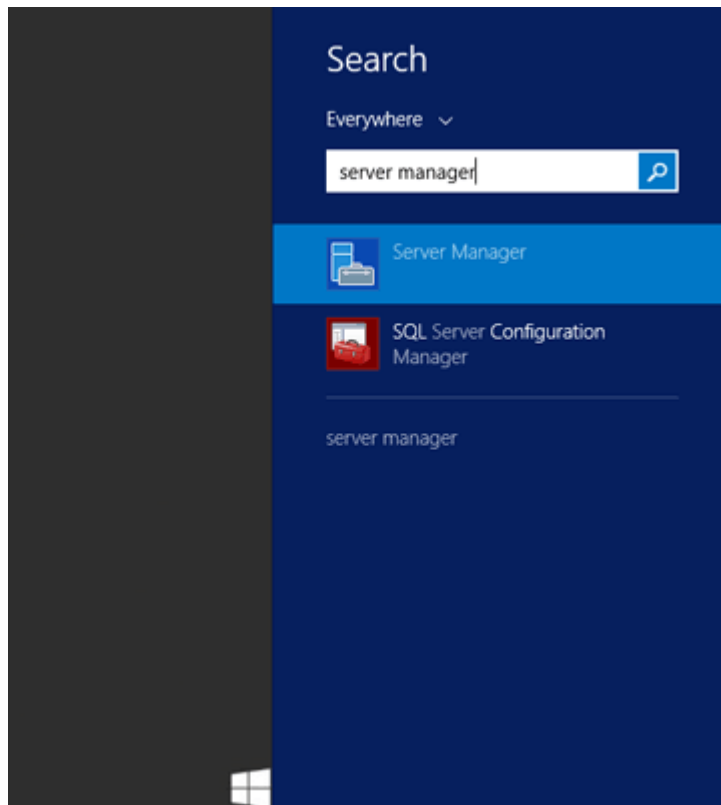


Figura 1

2. Na janela do Gerenciador do Servidor (Server Manager), clique em "Add roles and features". (Figura 2)

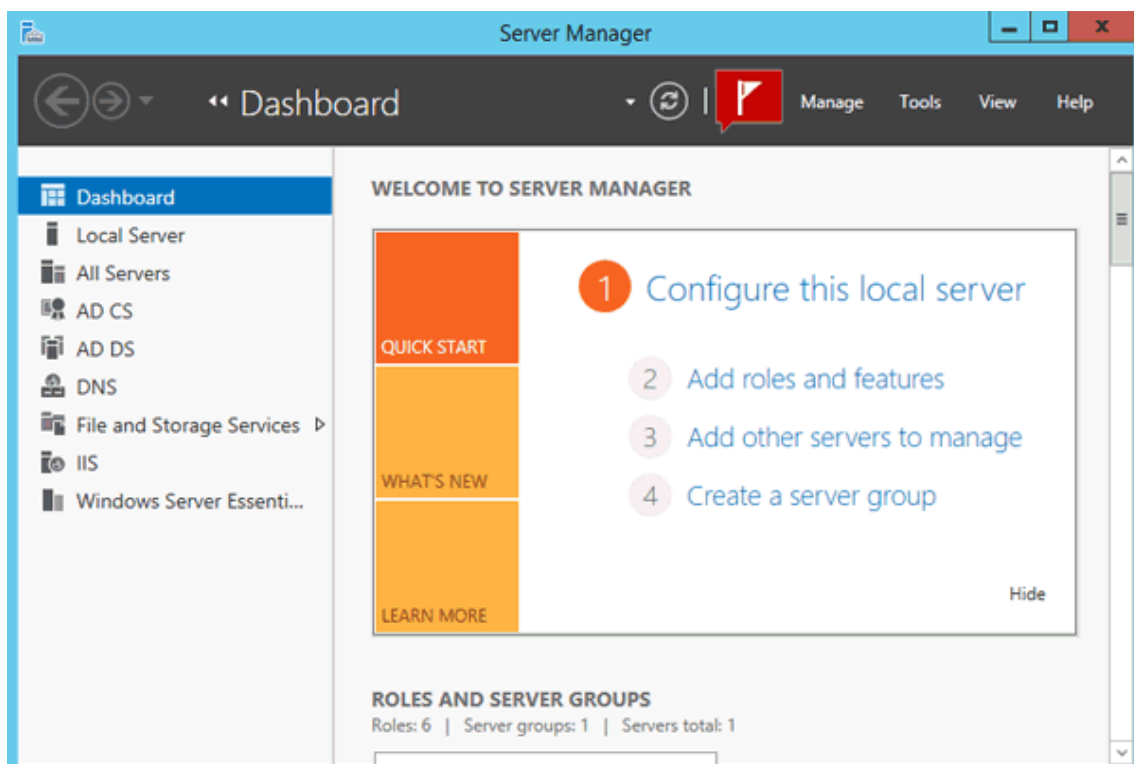


Figura 2

3. Clique em "Next" e "Next" novamente e selecione "Recursos (Features)". Você verá o **“.Net Framework 3.5 Features”** aparecer na lista de funcionalidades ao lado. Marque sua caixa de Seleção e clique na seta ao lado esquerdo para visualizar as opções desse Framework e marque também o **“.Net Framework 3.5 (includes .Net 2.0 and 3.0)”** e clique em “Next”. (Figura 3)

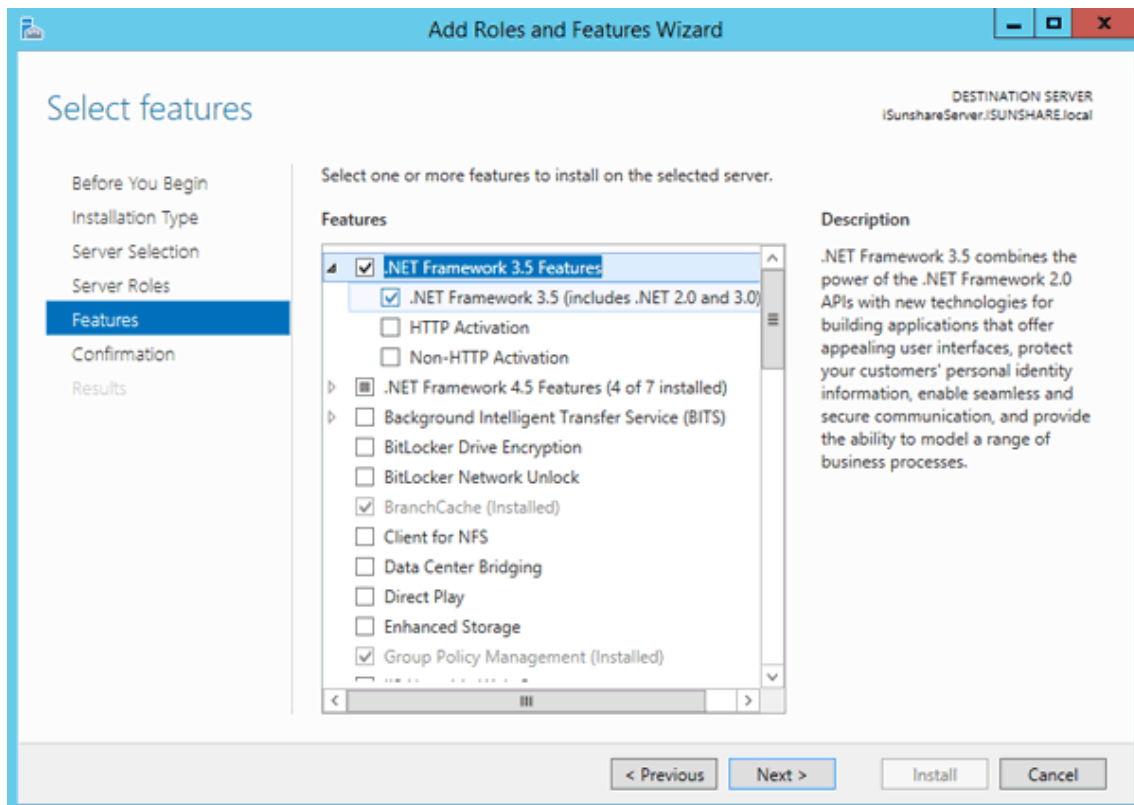


Figura 3

4. Você verá o prompt e talvez seja necessário especificar um caminho de fonte alternativa. Se você tiver DVD de instalação do Windows Server 2012 basta clicar em **“Specify an alternate source path”** na parte inferior dessa tela para que você possa indicar o caminho do DVD de instalação e instalar a partir do DVD, ou então apenas clique em instalar que ele irá utilizar o Windows Update para baixar da internet o pacote de instalação desse Framework. (Figura 4)

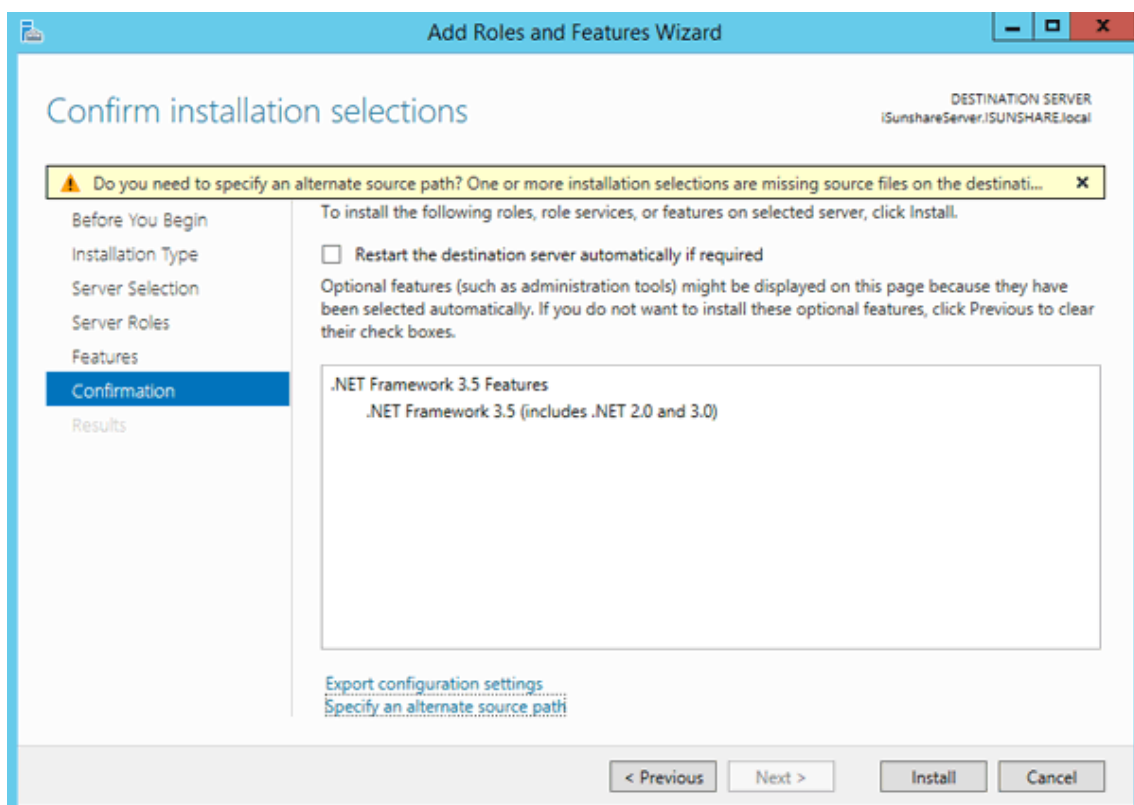


Figura 4

- Se você optou pelo DVD deverá aparecer a figura abaixo para especificar o caminho da instalação. Figura 5

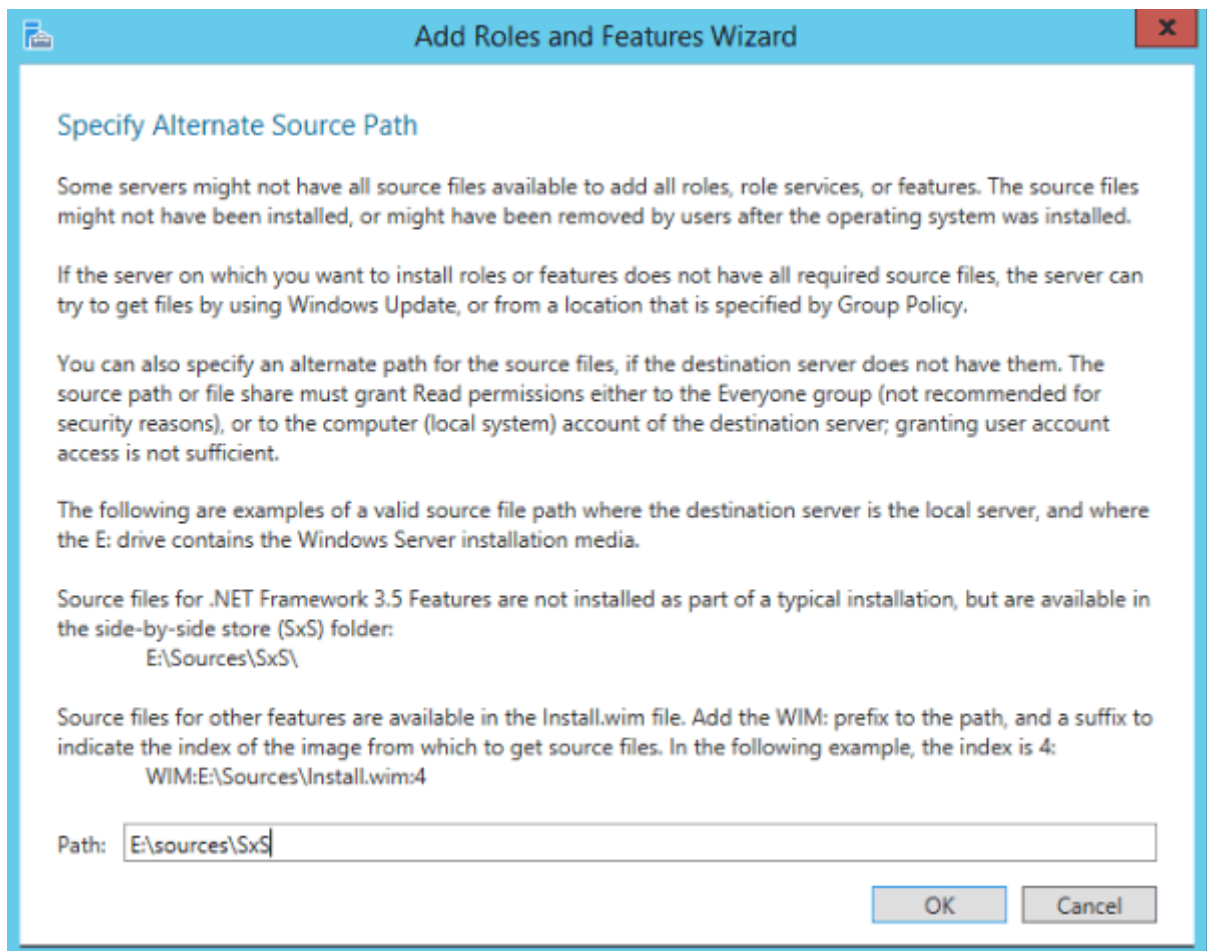


Figura 5

- Após isso basta então clicar em "Install" e em alguns segundos o NET Framework e seus recursos serão instalados com sucesso no computador. Figura 6

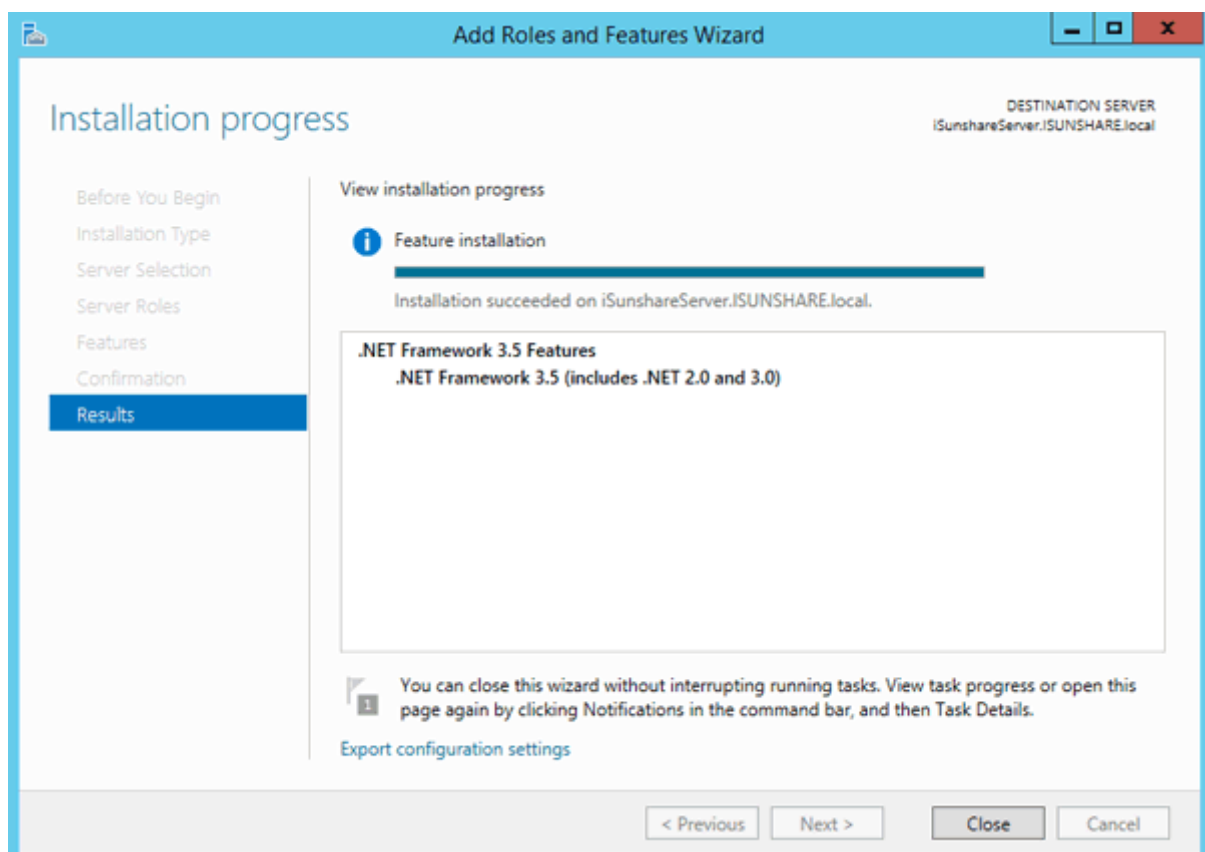


Figura 6