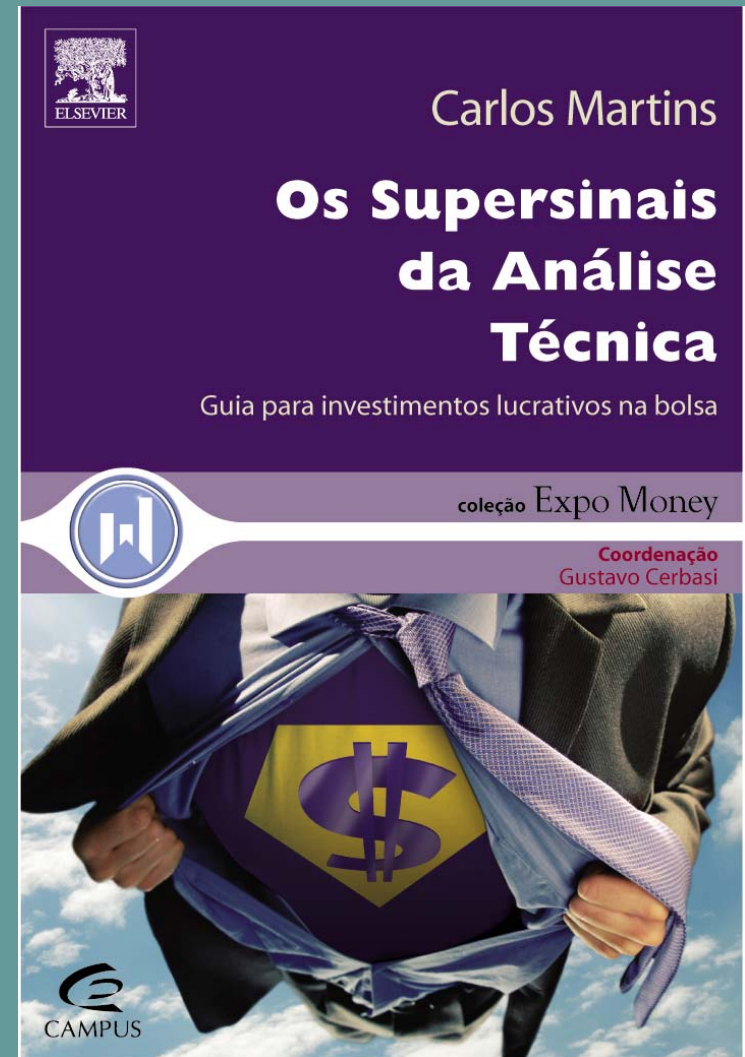




Curso Supersinais da Análise Técnica

Módulo 2 de 4

www.tradernauta.com.br



www.supersinais.com.br

O livro está a venda nas melhores livrarias:

- Saraiva
- Siciliano
- Submarino
- Americanas
- Buscapé
- entre muitas outras...



OS SUPERSINAIS DA ANÁLISE TÉCNICA

Tudo o que você precisa saber para começar a operar no mercado de ações em um só livro!

coleção  Expo Money

Tudo para desenvolver seu lado financeiro!

Você tem diversos motivos para adquirir o manual definitivo sobre o mercado de ações!

- Aprenda de maneira prática e objetiva como funciona o mercado de ações e o mundo das finanças.
- Acabe com o medo do mercado de capitais e ganhe confiança por meio de conhecimentos e metodologias de operação.
- Saiba como escolher o melhor investimento baseado no seu risco e no potencial de retorno.
- Monte uma carteira, saiba como protegê-la e administrá-la.
- Indicado para investidores iniciantes e intermediários que desejam aperfeiçoar seus conhecimentos sobre análise técnica.

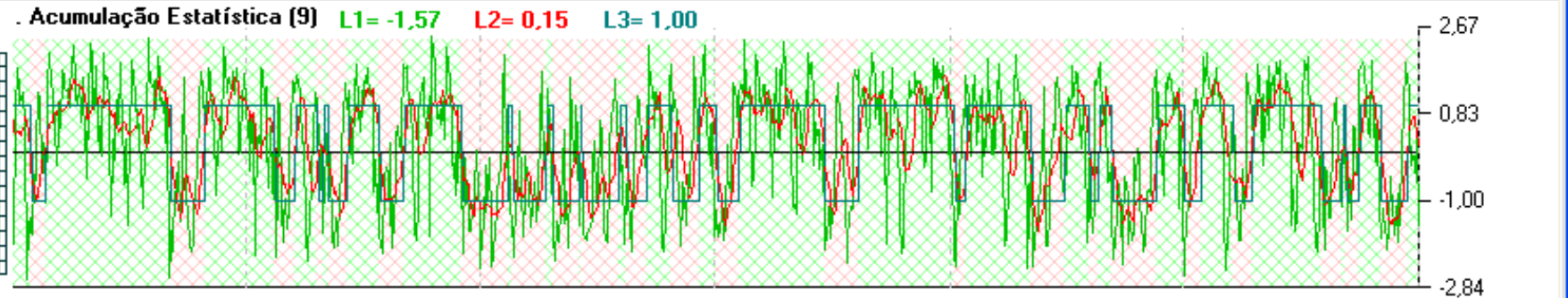




Super Sinais

Estudos para *Position Trade*

- Acumulação Estatística
 - (Fechamento-Média) / Desvio
 - Confirma se a barra está positiva na compra ou negativa na venda
 - Mantém sinal anterior caso não tenha sinal novo confirmado





Relatório da Estratégia



IBOV (D) - . Acumulação Estatística

Op. Comprado - De 04/07/94 até 01/03/11 -- 6061 dias 18h 0min

Aplicação Inicial =	R\$ 10.000,00
Total de Operações =	105
Tempo total corrido das operações =	3697 dias 18h 0min -- 61,0% do
Duração média de cada operação =	35 dias 5h 12min
Última operação ainda em aberto desde 18/02/11	
Operações Ganhadoras =	49
Percentual de acerto =	46,67%
Operações Perdedoras =	56

Diagrama de lucros e prejuízos:

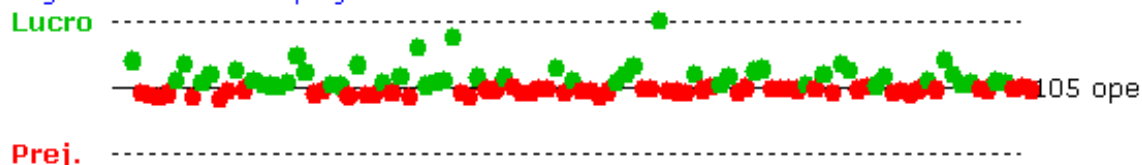
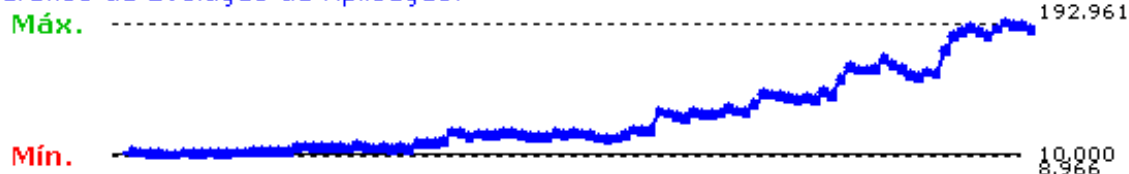


Gráfico da Evolução da Aplicação:



Máximo de ganhos seguidos =	7
Máximo de perdas seguidas =	5
Operação com maior ganho =	67,60%
Operação com maior perda =	(12,62%)
Corretagem + Emolumentos por operação =	(R\$ 73,52)
Corretagem + Emolumentos Total =	(R\$ 7.719,45)
Ganho médio teórico por operação =	R\$ 1.651,88 -- 16,52%
Ganho médio teórico por dia de operação =	R\$ 46,92 -- 0,47%
Estratégia com ganho de =	R\$ 173.447,68 -- 1.734,48%
Saldo final da aplicação =	R\$ 183.447,68



Super Sinais

Estudos para *Position Trade*

- O Super Sinal

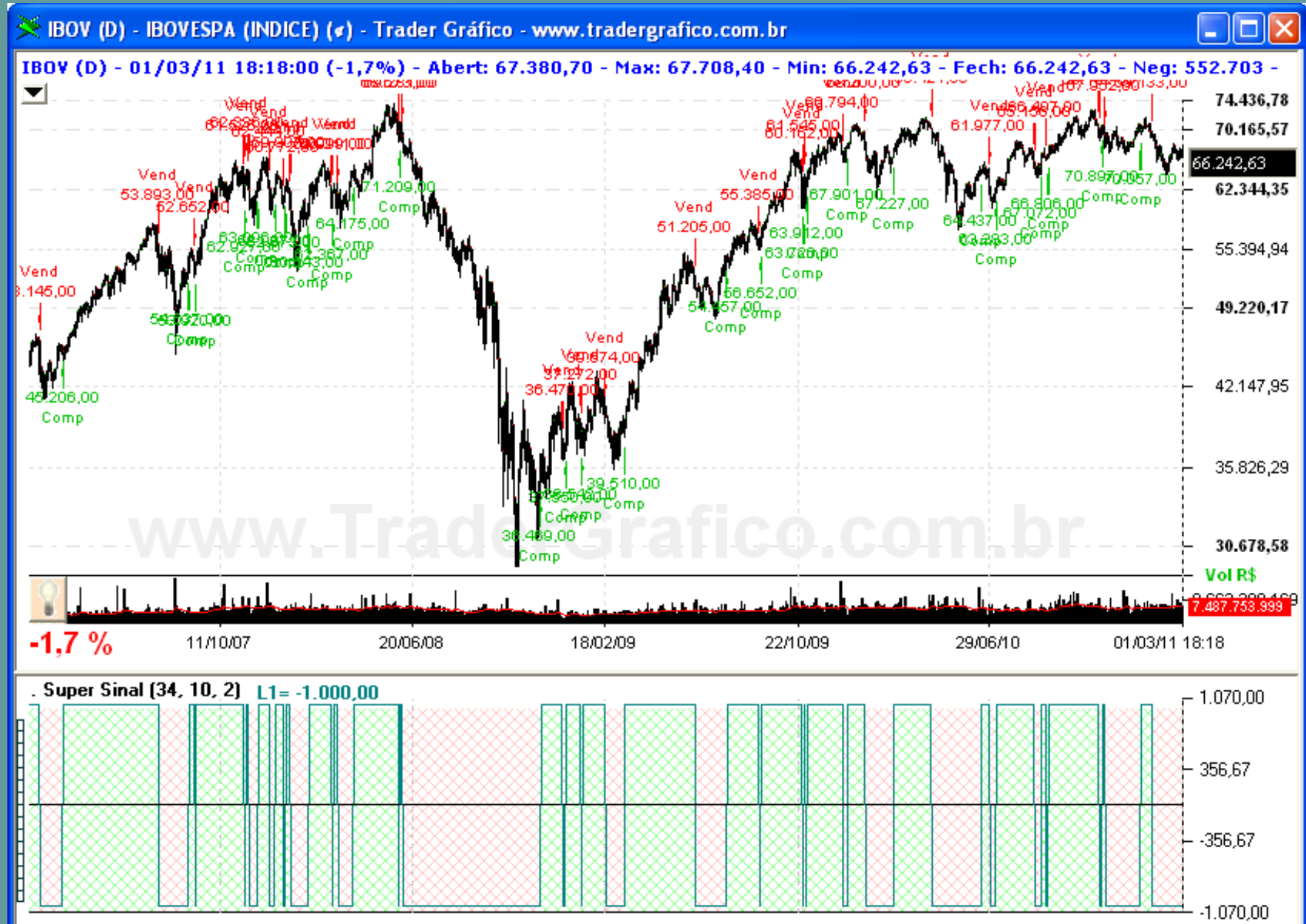
- Compra:

- Fechamento > Média E Desvio < Média dos Desvios

- Venda:

- Fechamento < Média E Desvio > Média dos Desvios

- Mantém sinal anterior caso não tenha sinal novo confirmado





Relatório da Estratégia



IBOV (D) - . Super Sinal

Op. Comprado - De 04/07/94 até 21/01/11 -- 6030 dias

Aplicação Inicial =	R\$ 10.000,00
Total de Operações =	100
Tempo total corrido das operações =	3634 dias -- 60,3% do total
Duração média de cada operação =	36 dias
Operações Ganhadoras =	43
Percentual de acerto =	43,00%
Operações Perdedoras =	57

Diagrama de lucros e prejuízos:

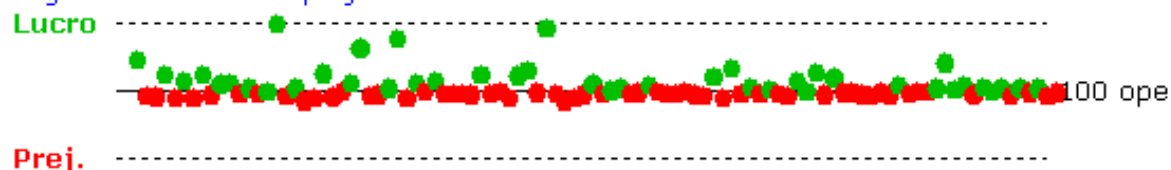
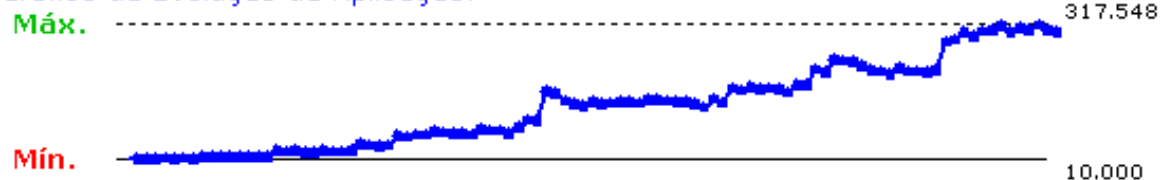


Gráfico da Evolução da Aplicação:



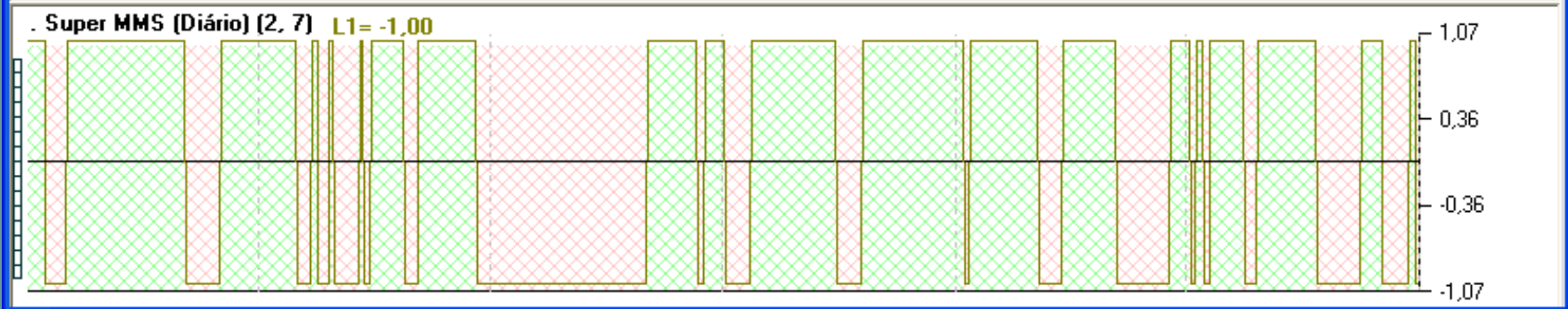
Máximo de ganhos seguidos =	4
Máximo de perdas seguidas =	6
Operação com maior ganho =	70,95%
Operação com maior perda =	(9,79%)
Corretagem + Emolumentos por operação =	(R\$ 121,66)
Corretagem + Emolumentos Total =	(R\$ 12.165,83)
Ganho médio teórico por operação =	R\$ 2.898,58 -- 28,99%
Ganho médio teórico por dia de operação =	R\$ 79,76 -- 0,80%
Estratégia com ganho de =	R\$ 289.857,61 -- 2.898,58%
Saldo final da aplicação =	R\$ 299.857,61



Super Sinais

Estudos para *Position Trade*

- Super MMS – Comprado
 - Compra:
 - Fechamento > Média Longa
E
Fechamento > Média Curta quando o
sinal anterior for venda
 - Venda:
 - Fechamento < Média Curta E < Abertura
 - Mantém sinal anterior caso não tenha sinal novo confirmado





Relatório da Estratégia



IBOV (D) - . Super MMS (Diário)

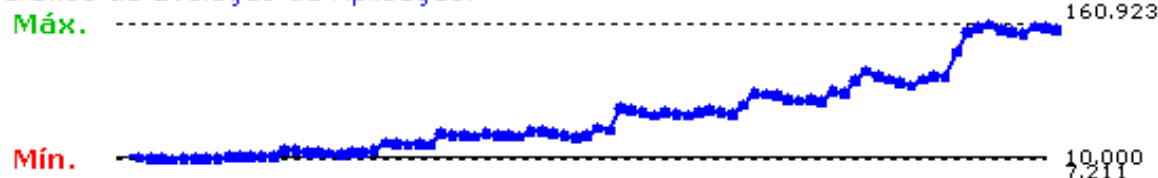
Op. Comprado - De 04/07/94 até 25/02/11 -- 5950 dias

Aplicação Inicial =	R\$ 10.000,00
Total de Operações =	83
Tempo total corrido das operações =	3632 dias -- 61,0% do total
Duração média de cada operação =	44 dias
Operações Ganhadoras =	33
Percentual de acerto =	39,76%
Operações Perdedoras =	50

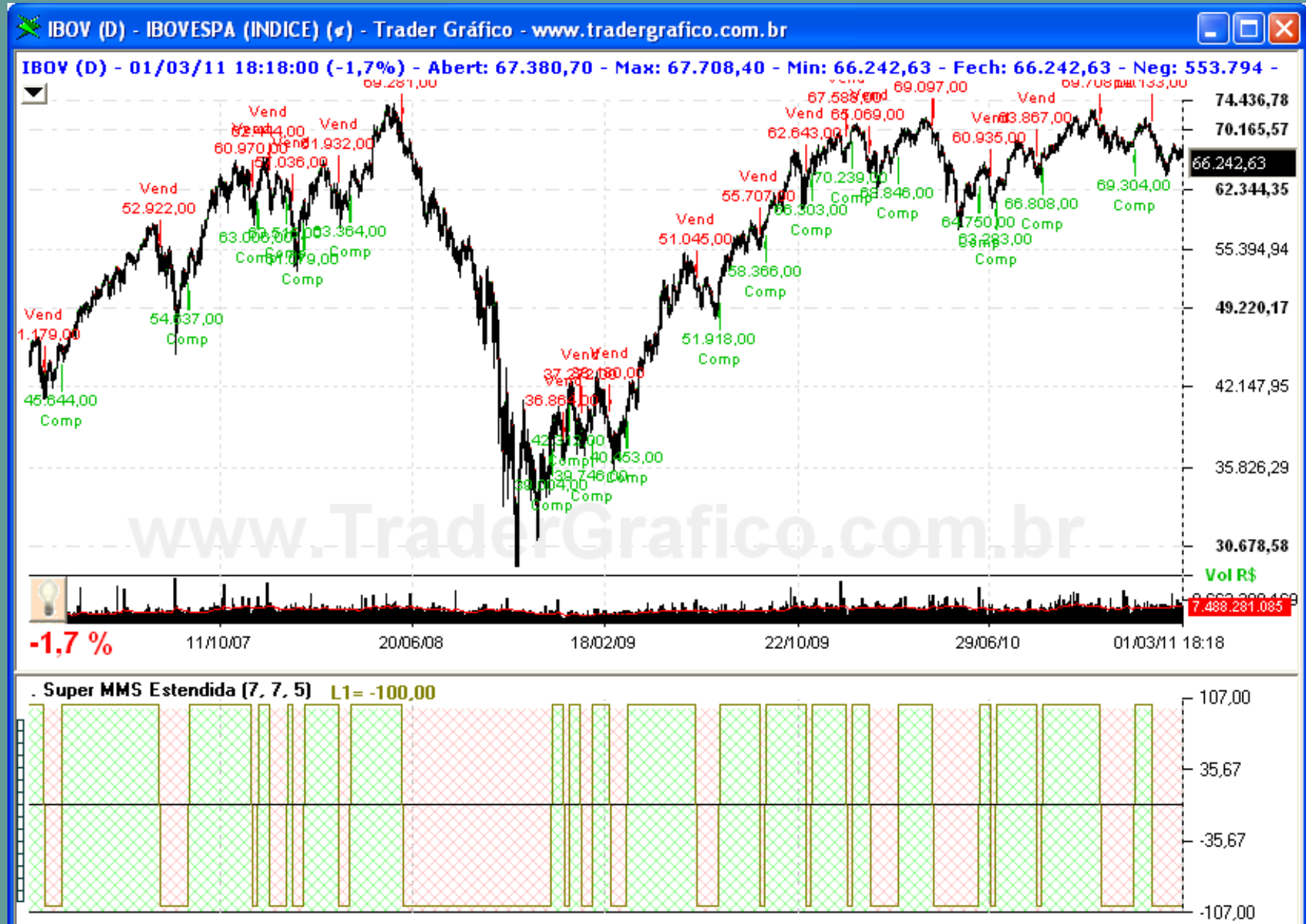
Diagrama de lucros e prejuízos:



Gráfico da Evolução da Aplicação:



Máximo de ganhos seguidos =	4
Máximo de perdas seguidas =	5
Operação com maior ganho =	67,88%
Operação com maior perda =	(11,78%)
Corretagem + Emolumentos por operação =	(R\$ 70,25)
Corretagem + Emolumentos Total =	(R\$ 5.831,02)
Ganho médio teórico por operação =	R\$ 1.747,50 -- 17,48%
Ganho médio teórico por dia de operação =	R\$ 39,93 -- 0,40%
Estratégia com ganho de =	R\$ 145.042,68 -- 1.450,43%
Saldo final da aplicação =	R\$ 155.042,68





Relatório da Estratégia



IBOV (D) - Super MMS Estendida

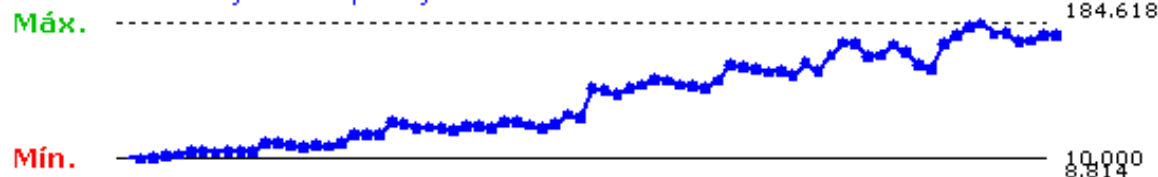
Op. Comprado - De 04/07/94 até 21/01/11 -- 5888 dias

Aplicação Inicial =	R\$ 10.000,00
Total de Operações =	74
Tempo total corrido das operações =	3608 dias -- 61,3% do total
Duração média de cada operação =	49 dias
Operações Ganhadoras =	35
Percentual de acerto =	47,30%
Operações Perdedoras =	39

Diagrama de lucros e prejuízos:



Gráfico da Evolução da Aplicação:



Máximo de ganhos seguidos =	4
Máximo de perdas seguidas =	4
Operação com maior ganho =	67,78%
Operação com maior perda =	(12,00%)
Corretagem + Emolumentos por operação =	(R\$ 90,33)
Corretagem + Emolumentos Total =	(R\$ 6.684,60)
Ganho médio teórico por operação =	R\$ 2.145,78 -- 21,46%
Ganho médio teórico por dia de operação =	R\$ 44,01 -- 0,44%
Estratégia com ganho de =	R\$ 158.787,93 -- 1.587,88%
Saldo final da aplicação =	R\$ 168.787,93



Curso Supersinais da Análise Técnica

TÉRMINO DO MÓDULO 2

CONTINUA NOS MÓDULOS 3 e 4

✓Obrigado pela presença !

www.tradernauta.com.br